

ZÉR DÉCHET

EN CŒUR DU VAR



Dépôts sauvages :

DISPOSITIFS DE LUTTE RENFORCÉS

DE NOMBREUX DÉPÔTS SAUVAGES SONT CONSTATÉS
CHAQUE JOUR SUR L'ENSEMBLE DES COMMUNES
DU TERRITOIRE DE CŒUR DU VAR.
ILS CONSTITUENT UN VÉRITABLE FLÉAU.

Rappel du contexte

En plus de la pollution, d'une atteinte à notre environnement et à notre qualité de vie, les dépôts sauvages représentent aussi un coût supplémentaire pour les contribuables.

Ce sont plus de **45 m³ par jour** de déchets qui sont collectés sur l'ensemble du territoire de Cœur du Var, représentant par semaine, près de **60 interventions et 80 heures**, entièrement dédiées au ramassage de ce type de déchets. Il est urgent de faire cesser ces actes d'incivisme.

Les communes et Cœur du Var renforcent leurs actions communes

La Communauté de communes Cœur du Var et les communes du territoire font front ensemble. En s'associant, elles montrent leur **détermination** et leurs **engagements pour lutter conjointement contre ces dépôts sauvages**. En 2022, une convention a été signée pour régulariser la

collecte de dépôts sauvages et procéder à la verbalisation du producteur ou détenteur de ces déchets. Ce dernier sera alors avisé des faits qui lui sont reprochés ainsi que des sanctions qu'il encourt, après être avoir informé de la possibilité de présenter ses observations, écrites ou orales, dans un délai de dix jours (phase 1).

Si la personne concernée n'a pas obtenu le paiement d'une amende pouvant aller jusqu'à 150 000 € (phase 2).

Pour appuyer l'efficacité de son action, Cœur du Var a financé des "**pièges photos**" (les communes ont été dotées de 2 chacune), dédiés à l'identification des pollueurs.

Le 19 septembre dernier, une formation a été organisée avec l'ensemble des polices municipales en présence d'un avocat pour représenter le dispositif et accompagner les agents sur des cas particuliers. En moins d'un an, ce sont près de 80 dépôts sauvages qui ont été déclarés sur les 11 communes du territoire.

Qu'est-ce qu'un dépôt sauvage ?

C'est un déchet qui n'est pas jeté dans le bac prévu ou qui n'est pas apporté en déchèterie et déposé sur la voie publique.



LETRIACOEUR.FR



ZÉRO DÉCHET EN CŒUR DU VAR N°39 | NOV. 2024 | BIMESTRIEL DU PROGRAMME "LE TRI À CŒUR" ÉDITÉ PAR LA COMMUNAUTÉ DE COMMUNES CŒUR DU VAR | DIRECTEUR DE PUBLICATION : YANNICK SIMON | RÉDACTRICE EN CHEF : KATLYNE TRANI
MAQUETTE : DIRECTION DE LA COMMUNICATION | IMPRESSION : IMPRIM'SUD | ISSN 2497-7322 - NE PAS JETER SUR LA VOIE PUBLIQUE

39

SERD 2024 : UNE SEMAINE D'ACTIONS POUR RÉDUIRE NOS DÉCHETS



Compost'Party

LA SEMAINE EUROPÉENNE DE LA
RÉDUCTION DES DÉCHETS EST UNE ACTION
DE SENSIBILISATION EUROPÉENNE MENÉE
PAR L'ADEME ET ORGANISÉE CHAQUE ANNÉE
LA DERNIÈRE SEMAINE DE NOVEMBRE.

Des animations variées en Cœur du Var

Tous les ans, Cœur du Var participe à la Semaine Européenne de la Réduction des Déchets (SERD) pour promouvoir ses pratiques éco-responsables en faveur de la réduction des déchets. Cette année, il est prévu d'y mener 5 actions : 4 en faveur de la lutte contre le gaspillage alimentaire et la valorisation des biodéchets ou des déchets verts ; 1 en faveur du réemploi et de la seconde main.

Les agents chargés de mission "Biodéchets" de la Communauté de communes ont donc concocté un programme sur mesure pour

les habitants du territoire. Des animations gratuites, ouvertes à tous et le plus souvent adaptées aux familles, vous apporteront des notions essentielles sur la gestion des déchets.

Compost Party* - Samedi 16 novembre

Les participants seront accueillis autour d'un petit déjeuner, avant de jouer à un jeu sous forme de questions-réponses. Seront ensuite abordés les gestes et outils nécessaires à l'entretien d'un composteur individuel, l'utilité du compost dans un jardin selon son degré de maturité et les techniques de compostage : en tas, en surface, en bac et en lombricompostage. Également, les impacts sur l'environnement de l'enfouissement des biodéchets.

De 10h à 12h30 à l'espace pédagogique de l'Ecosite Cœur du Var à Gonfaron



Atelier "Cuisiner les fanes" - mercredi 20 novembre

Les personnes présentes transformeront les fanes de légumes qu'ils auront apportées en gratins, soupes et pestos puis

les dégusteront. Une fois l'atelier terminé, ils pourront repartir avec leurs préparations dans leurs propres contenants.

De 13h30 à 17h, salle des Maquisards à Gonfaron

"Broyons du Vert!" : vendredi 22 novembre

Notre chargé de mission biodéchets vous présentera les services de broyage de déchets verts de Cœur du Var : prestation à domicile ou emprunt d'un broyeur, les 2 sont possible ! En plus des démonstrations, il vous renseignera sur l'utilisation du broyat dans les jardins en automne.

De 9h à 12h30, place Jean-Jaurès à Flassans-sur-Issole

Collecte des jouets "Laisse Parler Ton Cœur" : du samedi 16 au dimanche 24 novembre

Des hottes de jouets de l'éco-organisme Ecosystem seront à disposition dans les quatre déchèteries intercommunales, à l'Office de Tourisme intercommunal, à l'Ecosite et au siège de Cœur du Var.



CŒUR DU VAR
Communauté de communes

Semaine européenne
de la
réduction
des
déchets



Programme

Sam 16.11

Compost'Party*

De 10h à 12h30

à l'espace pédagogique de l'Ecosite

Cœur du Var - Gonfaron

Mer 20.11

Atelier "Cuisiner les fanes"

De 13h30 à 17h

Salle des Maquisards - Gonfaron

Ven 22.11

Broyons du Vert !

De 9h à 12h30

Place Jean Jaurès - Flassans-sur-Issole

Sa 16 au 24.11

Collecte de jouets

Horaires d'ouverture du public

des sites de Cœur du Var - les 4 déchèteries

intercommunales, l'Office de Tourisme in-

tercommunal, à l'Ecosite et au siège de

Cœur du Var

Sam 23.11

Matinée 100% Nature*

De 9h à 12h30 au Jardin de l'association

"Les Chants des Colibris"

Besse-sur-Issole

*Sur inscription

Vous pourrez y déposer des jouets en bon état de fonctionnement et propres (peluches, jouets, jeux de société, objets de puériculture).

À la fin de l'opération, les jouets collectés seront distribués aux CCAS des communes du territoire. Les enfants des associations du territoire partenaire de l'opération en bénéficieront.

Matinée "100% nature"* - Samedi 23 novembre

Les participants seront accueillis autour d'un petit déjeuner. Des bénévoles de l'association "Les Chants des Colibris" présenteront dans un premier temps leur projet. Puis, place au jeu avec l'escape game "Wasta !" qui amènera les participants à s'interroger de manière ludique sur nos manières de consommer, les impacts du gaspillage alimentaire sur notre planète et notre porte-monnaie, mais aussi sur les solutions que nous pouvons y apporter. Une plantation de semis clôturera cette matinée conviviale.

De 9h à 12h30, jardin pédagogique de l'association Les Chants des Colibris, à Besse-sur-Issole

*Sur inscription

Infos + : info-dechets@coeurduvar.com
ou 04 94 39 44 90



Déchèteries : UN ACCUEIL OPTIMISÉ

CE DERNIER TRIMESTRE 2024 SERA MARQUÉ PAR L'AMÉLIORATION DE LA QUALITÉ D'ACCUEIL DE VOS DÉCHÈTERIES INTERCOMMUNALES

■ Des barrières de contrôle

Des barrières de contrôle d'accès vont prochainement être installées à l'entrée des 4 déchèteries intercommunales. Ce dispositif permettra d'optimiser la gestion des flux, de renforcer la sécurité et surtout de mieux accueillir les usagers.

■ La carte d'accès est obligatoire

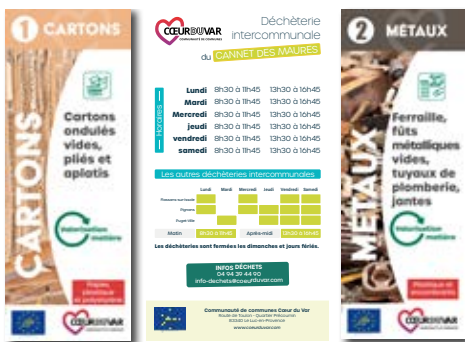
Sans carte d'accès, pas d'entrée en déchèterie. Vous devrez désormais systématiquement présenter votre carte. Pour la créer, contactez nos services.

■ Une sécurité renforcée

Afin de lutter contre les dépôts sauvages, trop souvent constatés, des caméras de vidéosurveillance seront également installées dans chaque déchèterie.

■ Une signalétique améliorée

Les 4 déchèteries font peau neuve. De nouveaux panneaux d'informations en entrée de déchèterie vous apporteront plus de clarté : horaires d'ouverture au public, déchets acceptés ou refusés... Les totems des bennes ont également été repensés : de nouveaux codes couleur pour une meilleure identification, complété par un choix d'emplacement stratégique pour vous guider dans de meilleures conditions.



Infos + : Info-dechets@coeurduvar.com
ou 04 94 39 44 90

ZOOM SUR...

Plutôt que jeter, donnez !

Habitants, faites vivre les chalets du réemploi, installés sur nos 4 déchèteries !

Ils abritent les objets dont les propriétaires n'ont plus l'utilité et qui feront le bonheur de leur acquéreur.

Linge de maison, vêtements, livres, jouets, objets décoratifs, objets de puériculture, vaisselle, petit mobilier, outillage, petit électroménager...

LES CHALETS DU RÉEMPLOI

Comment utiliser les chalets du réemploi ?

Je n'ai plus l'utilité d'un objet : je le dépose propre et en bon état dans un chalet du réemploi.

Un objet m'intéresse ? Je le prends, tout simplement !