



Livret pédagogique MEMO COMPOST



Préambule



La Communauté de communes Cœur du Var s'est engagée, depuis 2010, dans une politique ambitieuse de réduction des déchets et plus largement, de préservation de l'environnement. Dans le cadre de son programme « Le tri à cœur », plus de vingt actions ont été mises en place et notamment le développement de la pratique du compostage.

Ecologique, pratique et économique, le compostage, qu'il soit individuel ou collectif, permet de réduire de près de 30% les ordures ménagères pour chaque foyer, soit environ 100 kg/an/hab de déchets compostables chaque année !

Objectifs du compostage

- Limiter les allers-retours en déchèterie en compostant une partie des déchets de jardin
- Produire un fertilisant 100% naturel
- Lutter contre l'appauvrissement du sol en matière organique
- Agir en éco-citoyen en limitant le volume d'ordures ménagères

Ce présent guide vous délivrera de nombreux conseils et astuces pour réussir votre compost du premier coup !

Bonne lecture !

Sommaire

Composter ses déchets

p. 4

Que puis-je composter ?

p. 6

Comment composter ?

p. 7

Le processus

p. 9

Que faire quand ?

p.11

Comment utiliser mon compost ?

p. 13

Un doute, une question ?

p. 15

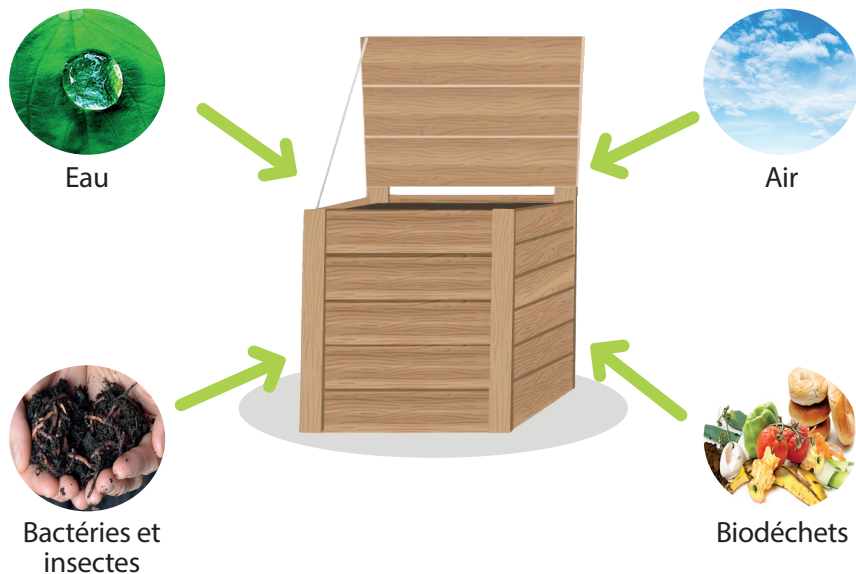


Composter SES DÉCHETS

QU'EST-CE QUE LE COMPOSTAGE ?

Le compostage est un processus naturel de transformation de matières organiques issues de la cuisine et du jardin, en « humus », matière indispensable à la terre.

Le compostage reproduit simplement le cycle de la nature. Les déchets organiques se décomposent grâce à la combinaison de quatre éléments : l'eau, l'air, les biodéchets, ainsi que l'action des bactéries et des insectes !



Voici les types d'organismes microscopiques décomposeurs qui peuvent être présents dans votre composteur :



Au bout de quelques mois, un fertilisant naturel (l'humus) est prêt et peut être utilisé pour le jardin, les plantations... Incorporé à la terre, le compost restitue les éléments nutritifs dans le sol.



Que puis-je

COMPOSTER ?

À COMPOSTER

ÉPLUCHURES - RESTES DE FRUITS ET DE LÉGUMES - ÉCORCES D'AGRUMES - FILTRES, DOSETTES ET MARC DE CAFÉ - SACHETS DE THÉ - RESTES DE PAIN ET DE GÂTEAUX - ESSUIE-TOUT - RESTES DE REPAS D'ORIGINE VÉGÉTALE - COQUILLES D'ŒUFS



1/3 de déchets carbonés

Le carbone est un structurant du compost, mais les matières brunes et dures sont plus longues à composter.



2/3 de déchets azotés

L'azote joue le rôle de combustible, matières vertes et humides faciles à décomposer.



Ce que je ne dois pas mettre :

Les déchets de cuisine : laitages, restes de repas d'origine animale, matières grasses, huiles, beurre, mayonnaise...

Les déchets de maison : journaux, magazines, cendres de bois, mégots, charbons de barbecue, poussières, déchets d'animaux domestiques (litières)...

Comment

COMPOSTER ?



CHOISIR LE BON EMPLACEMENT

A l'extérieur, en contact avec le sol



Mi-ombre, mi-soleil



A l'abri du vent si possible



Conseil : démarrer le compostage au printemps, pour un processus plus rapide.

ÉTAPE 1

COMMENCER À COMPOSTER

Commencer avec une couche humidifiée d'une épaisseur d'environ 4 à 5 cm de feuilles mortes et de broyat de déchets verts ou de petits branchages.



Feuilles mortes

+



Broyat de déchets verts ou de petits branchages

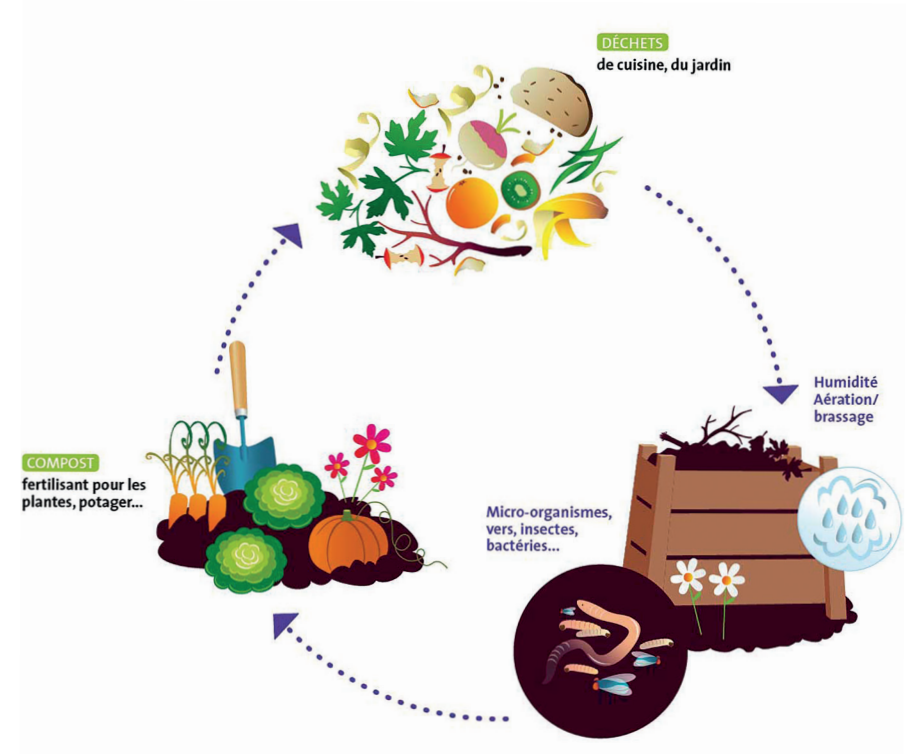


POURQUOI FAUT-IL DEMARRER AVEC DE LA MATIÈRE SÈCHE ?

Cela évitera la production de «jus» aux abords du compost !

Rappelez-vous : les déchets secs (aussi appelés BDS pour Brun Dur Sec) fonctionnent comme une éponge. Ils absorbent donc mieux les nutriments des déchets de cuisine une fois humides !

Le processus



COMMENT SAVOIR SI MON COMPOST EST MÛR ?

Généralement, il faut entre 8 et 12 mois pour obtenir du compost mûr. Celui-ci se caractérise par sa couleur sombre (brun foncé), sa texture friable et son odeur de forêt !



LES TROIS RÈGLES À SUIVRE POUR UN BEAU COMPOST



1- Diversifier les apports. Alterner les déchets 2/3 de VMH (Vert Mou Humide) et 1/3 de BDS (Brun Dur Sec). Pour éviter les moucheron, terminer toujours par une fine couche de déchets secs !

2- Maintenez une humidité suffisante. Il n'y a pas de vie sans eau ! Néanmoins, trop d'humidité empêche l'aération, freine le processus et dégage des odeurs désagréables. Pas assez d'humidité et les déchets deviennent alors secs, les micro-organismes meurent et le processus s'arrête. N'hésitez pas à humidifier votre composteur, surtout l'été, s'il vous paraît trop sec.

3- Mélanger régulièrement. Ne pas oublier les coins ! Ils sont souvent plus secs.

Les préconisations de Cœur du Var : deux retournements conseillés = vider entièrement le composteur et remettre de la matière dans un deuxième bac, pour le laisser travailler encore un peu tranquillement !

Que faire QUAND ?



Il y a une mauvaise odeur



Il y a un excès d'humidité



Aérez votre composteur et ajoutez de la matière sèche



Mon compost est sec



Il y a un manque d'eau



Retournez le contenu de votre composteur et arrosez-le en quantité suffisante (ni trop, ni trop peu)





Il y a des moucheron



Présence de repas ou de fruits gâtés en surface



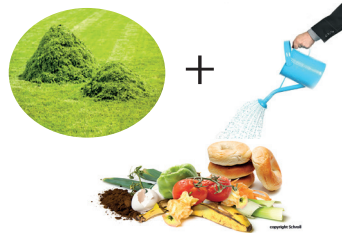
Recouvrez le contenu avec de la matière sèche



Il y a des «filaments blancs», des champignons



Compost trop riche en matière «brune» (feuilles, petits branchages ...)



Recouvrez le contenu avec de l'herbe coupée ou des biodéchets ou arrosez-le

Comment utiliser MON COMPOST ?

Compost jeune pour du paillage (3-6 mois) : couvrir le sol sur une couche de 3 à 5 cm. Il protégera la terre contre le soleil, la pluie, le vent et régulera la température. De plus, il maintiendra l'humidité et limitera la formation des mauvaises herbes. Il libérera aussi une petite quantité d'éléments nutritifs dans le sol.



Compost mûr pour un amendement organique (9 mois) : incorporez le compost mûr au sol (sur 5 à 15 cm maximum de profondeur). Votre sol sera ainsi plus fertile et plus facile à travailler. Les plantes seront plus résistantes et le rendement des récoltes augmentera !

En cas de problème, n'hésitez pas à nous contacter : 04 94 39 44 90

OÙ L'UTILISER ?



Jardinières



Pelouse



Potager



Plantes d'intérieur

LES AVANTAGES

- Renforce le stock d'humus
- Améliore la fertilité des plantes et l'activité biologique naturelle
- Améliore la structure du sol et le rend ainsi plus facile à travailler
- Apporte des éléments nutritifs à libération lente qui nourrit les plantes de façon durable (jusqu'à 1 an !)
- Aide au maintien de l'humidité dans le sol

Un doute, une question ?



Dotation gratuite au Pôle Valorisation des déchets



Installation de composteurs partagés pour les foyers n'ayant pas de jardin

VOUS ÊTES INTÉRESSÉ ?

Contactez-nous :

Communauté de Communes Cœur du Var
Pôle valorisation des déchets
1266 chemin Henri Julien
83590 Gonfaron
04 94 39 44 90
info-dechets@coeurduvar.com



CŒUR DU VAR
COMMUNAUTÉ DE COMMUNES



Communauté de Communes Cœur du Var
Quartier Précoumin - route de Toulon
83340 Le Luc-en-Provence

Tél. 04 94 39 44 90
Fax 04 94 39 44 99
contact@coeurduvar.com

coeurduvar.com

